

# **Streupflichtsatzung Gemeinde Hambrücken**

Aufgrund von § 41 Abs. 2 des Straßengesetzes für Baden-Württemberg und § 4 der Gemeindeordnung für Baden-Württemberg hat der Gemeinderat der Gemeinde Hambrücken am 25.01.2022 folgende Satzung über die Übertragung der Reinigungs-, Räum-, und Streupflicht beschlossen:

## **§ 1 Übertragung der Reinigungs-, Räum- und Streupflicht**

Den Straßenanliegern obliegt es, innerhalb der geschlossenen Ortslage einschließlich der Ortsdurchfahrten die Gehwege und die weiteren in § 3 genannten Flächen nach Maßgabe dieser Satzung zu reinigen, bei Schneeanhäufungen zu räumen sowie bei Schnee- und Eisglätte zu bestreuen.

## **§ 2 Verpflichtete**

(1) Straßenanlieger im Sinne dieser Satzung sind die Eigentümer und Besitzer (zum Beispiel Mieter und Pächter) von Grundstücken, die an einer Straße liegen oder von ihr eine Zufahrt oder einen Zugang haben (§ 15 Abs. 1 Straßengesetz). Als Straßenanlieger gelten auch die Eigentümer und Besitzer solcher Grundstücke, die von der Straße durch eine im Eigentum der Gemeinde oder des Trägers der Straßenbaulast stehende, unbebaute Fläche getrennt sind, wenn der Abstand zwischen Grundstücksgrenze und Straße nicht mehr als 10 Meter, bei besonders breiten Straßen nicht mehr als die Hälfte der Straßenbreite beträgt (§ 41 Abs. 6 Straßengesetz).

(2) Sind nach dieser Satzung mehrere Straßenanlieger für dieselbe Fläche verpflichtet, besteht eine gesamtschuldnerische Verantwortung; sie haben durch geeignete Maßnahmen sicherzustellen, dass die ihnen obliegenden Pflichten ordnungsgemäß erfüllt werden.

(3) Bei einseitigen Gehwegen sind nur diejenigen Straßenanlieger verpflichtet, auf deren Seite der Gehweg verläuft.

(4) Bei Straßen ohne Gehwege sind in ungeraden Jahren die Straßenanlieger mit ungeraden Hausnummern und in geraden Jahren die Straßenanlieger mit geraden Hausnummern verpflichtet, auf jeweils ihrer Straßenseite die entsprechenden Flächen im Sinne von § 3 Abs. 2 zu räumen und zu streuen. Sonderfälle, die von dieser Regelung abweichen, sind im Anhang abschließend aufgeführt.

## **§ 3 Gegenstand der Reinigungs-, Räum- und Streupflicht**

(1) Gehwege im Sinne dieser Satzung sind die dem öffentlichen Fußgängerverkehr gewidmeten Flächen, die Bestandteil einer öffentlichen Straße sind.

(2) Entsprechende Flächen am Rande der Fahrbahn sind, falls Gehwege auf keiner Straßenseite vorhanden sind, Flächen in einer Breite von 1,20 Meter.

(3) Entsprechende Flächen von verkehrsberuhigten Bereichen sind an deren Rand liegende Flächen in einer Breite von 1,20 Meter. Erstrecken sich Parkflächen, Bänke, Pflanzungen u.Ä. nahezu bis zur Grundstücksgrenze, ist der Straßenanlieger für eine Satz 1 entsprechend breite Fläche entlang dieser Einrichtungen verpflichtet.

(4) Fußwege sind die dem öffentlichen Fußgängerverkehr gewidmeten Flächen, die nicht Bestandteil einer anderen öffentlichen Straße sind.

(5) Bei Grundstücken, die von einer Straße eine Zufahrt oder einen Zugang haben, erstrecken sich die nach dieser Satzung zu erfüllenden Pflichten auf den Gehweg bzw. die weiteren in Abs. 2 bis 4 genannten Flächen an dem der Straße nächst gelegenen Grundstück, über das die Zufahrt oder der Zugang erfolgt.

#### **§ 4 Umfang der Reinigungspflicht**

(1) Die Reinigung erstreckt sich vor allem auf die Beseitigung von Schmutz, Unrat, Unkraut und Laub. Die Reinigungspflicht bestimmt sich nach den Bedürfnissen des Verkehrs und der öffentlichen Ordnung. Die Reinigung erstreckt sich räumlich auch auf die unbefestigten Flächen um die im Gehwegbereich stehenden Straßenbäume.

(2) Bei der Reinigung ist der Staubentwicklung durch Besprengen mit Wasser vorzubeugen, soweit nicht besondere Umstände (zum Beispiel Frostgefahr) entgegenstehen.

(3) Die zu reinigende Fläche darf nicht beschädigt werden. Der Kehrriech ist sofort zu beseitigen und ordnungsgemäß zu entsorgen. Er darf weder dem Nachbarn zugeführt noch in die Straßenrinne oder andere Entwässerungsanlagen oder offene Abzugsgräben geschüttet werden.

#### **§ 5 Umfang des Schneeräumens**

(1) Die Flächen, für die die Straßenanlieger verpflichtet sind, sind auf solche Breite von Schnee oder auftauendem Eis zu räumen, dass Sicherheit und Leichtigkeit des Verkehrs gewährleistet wird und insbesondere ein Begegnungsverkehr möglich ist; sie sind in der Regel mindestens auf 1,20 Meter Breite zu räumen. Bei Fußwegen besteht diese Verpflichtung für die Mitte des Fußweges.

(2) Der geräumte Schnee und das auftauende Eis wird auf dem restlichen Teil der Fläche, für die die Straßenanlieger verpflichtet sind, soweit der Platz dafür nicht ausreicht, am Rande der Fahrbahn bzw. am Rande der in § 3 Abs. 2 bis 4 genannten Flächen anzuhäufen. Nach Eintreten von Tauwetter sind die Straßenrinnen und die Straßeneinläufe so freizumachen, dass das Schmelzwasser abfließen kann.

(3) Die von Schnee oder auftauendem Eis geräumten Flächen vor den Grundstücken müssen so aufeinander abgestimmt sein, dass eine durchgehende Benutzbarkeit der Flächen gewährleistet ist. Für jedes Hausgrundstück ist ein Zugang zur Fahrbahn in einer Breite von mindestens 1,20 Meter zu räumen.

(4) Die zu räumende Fläche darf nicht beschädigt werden. Geräumter Schnee oder auftauendes Eis darf dem Nachbarn nicht zugeführt werden.

(5) An Haltestellen für öffentliche Verkehrsmittel oder für Schulbusse müssen im Rahmen des § 5 Abs. 1 die Gehwege bis zur Bordsteinkante bei Glätte so bestreut und von Schnee freigehalten werden, dass ein gefahrloses Ein- und Aussteigen durch eine der Türen der Verkehrsmittel und ein Zu- bzw. Abgang zum Wartehäuschen, falls vorhanden, gewährleistet ist.

## **§ 6 Beseitigung von Schnee- und Eisglätte**

(1) Bei Schnee- und Eisglätte haben die Straßenanlieger die Gehwege und die weiteren in § 3 genannten Flächen sowie die Zugänge zur Fahrbahn rechtzeitig so zu bestreuen, dass sie von Fußgängern bei Beachtung der nach den Umständen gebotenen Sorgfalt möglichst gefahrlos benutzt werden können. Die Streupflicht erstreckt sich auf die nach § 5 Abs. 1 zu räumende Fläche.

(2) Zum Bestreuen ist umweltfreundliches und abstumpfendes Material wie Sand, Splitt oder Asche zu verwenden.

(3) Die Verwendung von auftauenden Streumitteln ist verboten.

(4) § 5 Abs. 3 und 4 gelten entsprechend.

## **§ 7 Zeiten für das Schneeräumen und das Beseitigen von Schnee- und Eisglätte**

Die Gehwege müssen von montags bis freitags bis 07:00 Uhr, samstags und sonntags und feiertags bis 9:00 Uhr geräumt und gestreut sein. Wenn nach diesem Zeitpunkt Schnee fällt oder Schnee- bzw. Eisglätte auftritt, ist unverzüglich, bei Bedarf auch wiederholt, zu räumen und zu streuen. Diese Pflicht endet um 20:00 Uhr.

## **§ 8 Ordnungswidrigkeiten**

(1) Ordnungswidrig im Sinne von § 54 Abs. 1 Nr. 5 Straßengesetz handelt, wer vorsätzlich oder fahrlässig seine Verpflichtungen aus § 1 nicht erfüllt, insbesondere

1. Gehwege und die weiteren in § 3 genannten Flächen nicht entsprechend den Vorschriften in § 4 reinigt,

2. Gehwege und die weiteren in § 3 genannten Flächen nicht entsprechend den Vorschriften in den §§ 5 und 7 räumt,

3. bei Schnee- und Eisglätte Gehwege und die weiteren in § 3 genannten Flächen nicht entsprechend den Vorschriften in den §§ 6 und 7 streut.

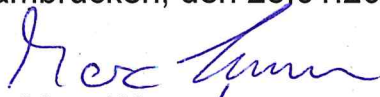
(2) Ordnungswidrigkeiten können nach § 54 Abs. 2 Straßengesetz und § 17 Abs. 1 und 2 des Gesetzes über Ordnungswidrigkeiten mit einer Geldbuße von mindestens 5,00 Euro und höchstens 500,00 Euro geahndet werden.

## **§ 9 Inkrafttreten**

Diese Satzung tritt am 01.02.2022 in Kraft.

Die Streupflicht-Satzung vom 12.12.1989 tritt zum 01.02.2022 außer Kraft.

Hambrücken, den 26.01.2022



Dr. Marc Wagner  
Bürgermeister

## **Hinweis nach § 4 Absatz 4 GemO:**

Eine etwaige Verletzung von Verfahrens- oder Formvorschriften der Gemeindeordnung für Baden-Württemberg (GemO) oder aufgrund der GemO beim Zustandekommen dieser Satzung wird nach § 4 Absatz 4 GemO unbeachtlich, wenn sie nicht schriftlich innerhalb eines Jahres seit der Bekanntmachung dieser Satzung gegenüber der Gemeinde Hambrücken geltend gemacht worden ist; der Sachverhalt, der die Verletzung begründen soll, ist zu bezeichnen. Dies gilt nicht, wenn die Vorschriften über die Öffentlichkeit der Sitzung, die Genehmigung oder Bekanntmachung der Satzung verletzt worden sind.

## Anhang

### **Anhang zu § 2 Abs. 4 Satz 2 Streupflichtsatzung Gemeinde Hambrücken**

Straßen, die von der Regelung in § 2 Abs. 4 Satz 1 abweichen, sind:

- Amselweg
- Dreisamweg
- Elzweg
- Fichtenweg
- Finkenweg
- Gartenweg
- Kiefernweg
- Tannenweg
- Ulmenweg
- Vogelsang

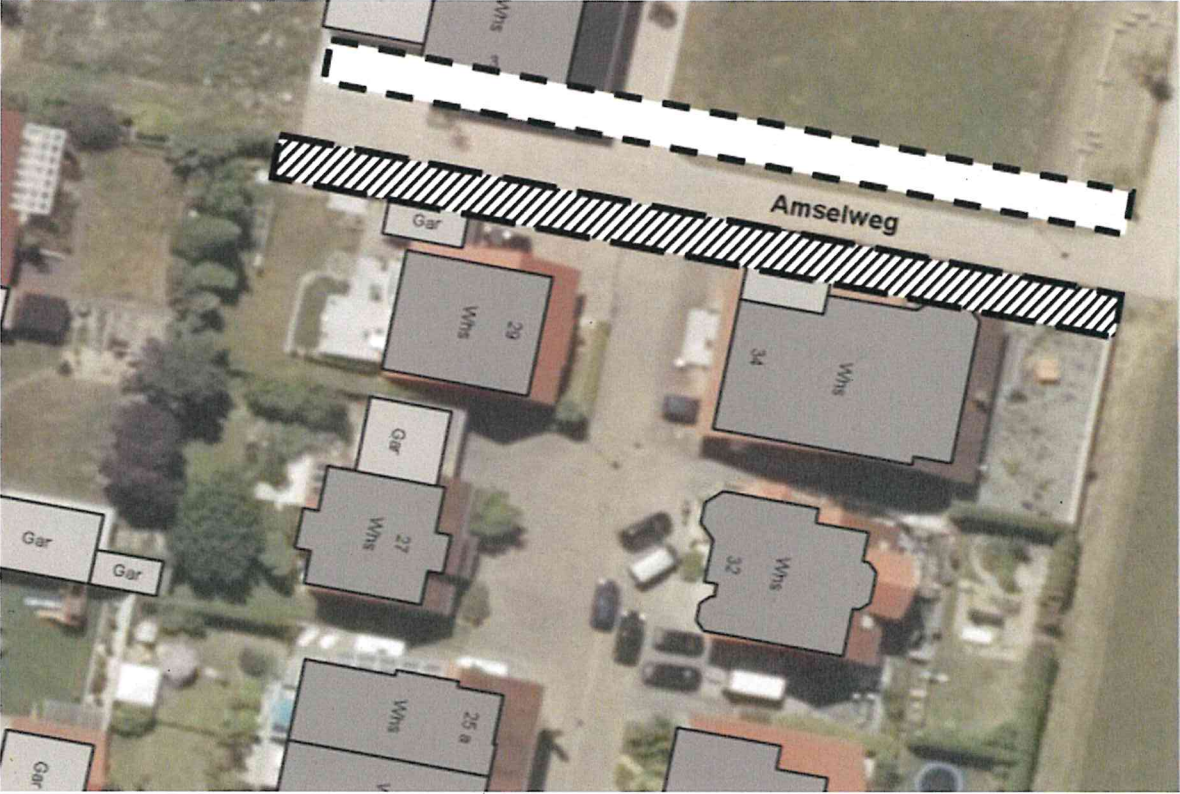
Bei diesen Straßen sind die Straßenanlieger verpflichtet, in den unten bezeichneten Jahren auf jeweils ihrer Straßenseite die in den abgebildeten Plänen eingezeichnete Flächen gemäß dieser Satzung zu reinigen, räumen und zu streuen.

 = gerade Jahre

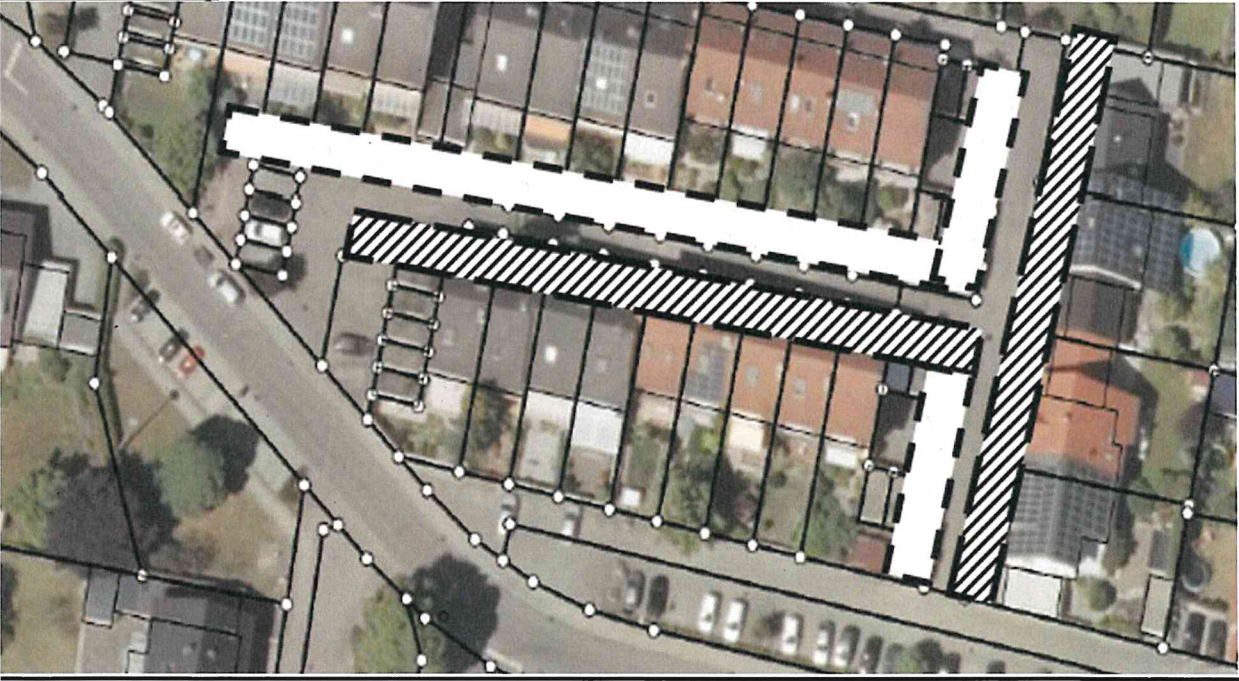
 = ungerade Jahre



**Amselweg**



**Dreisamweg**

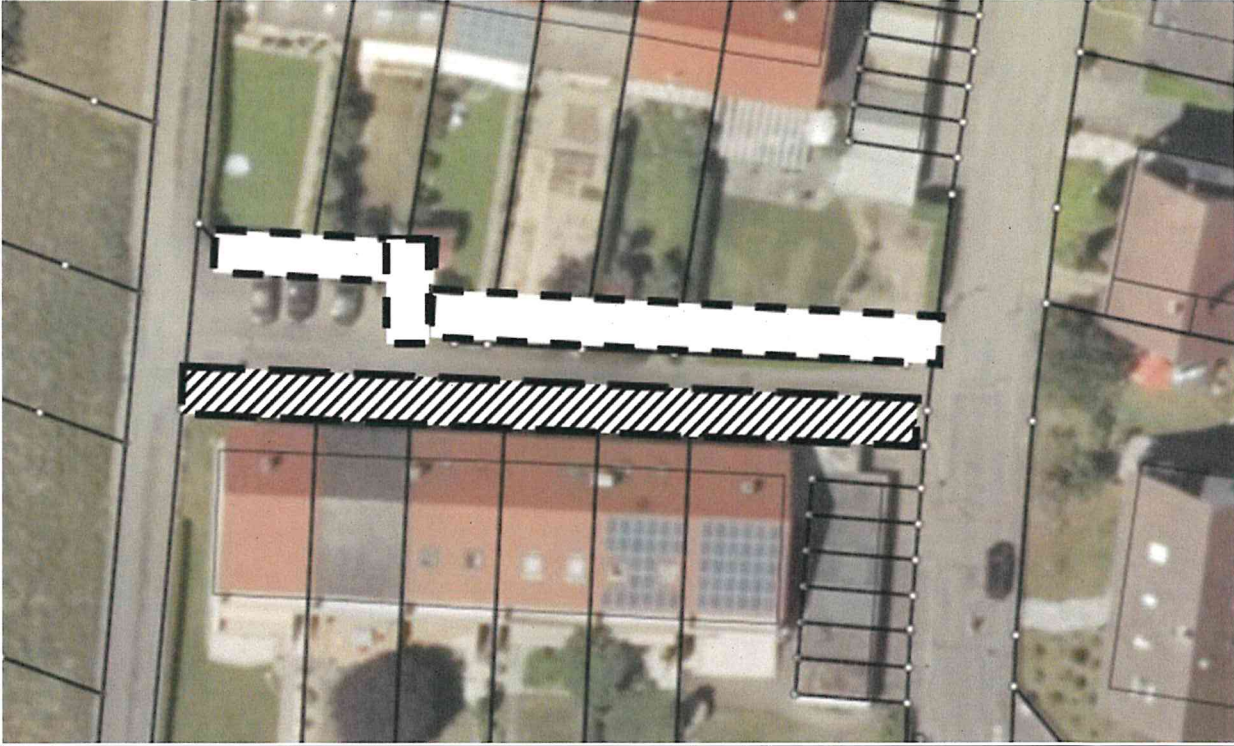




**Elzweg**

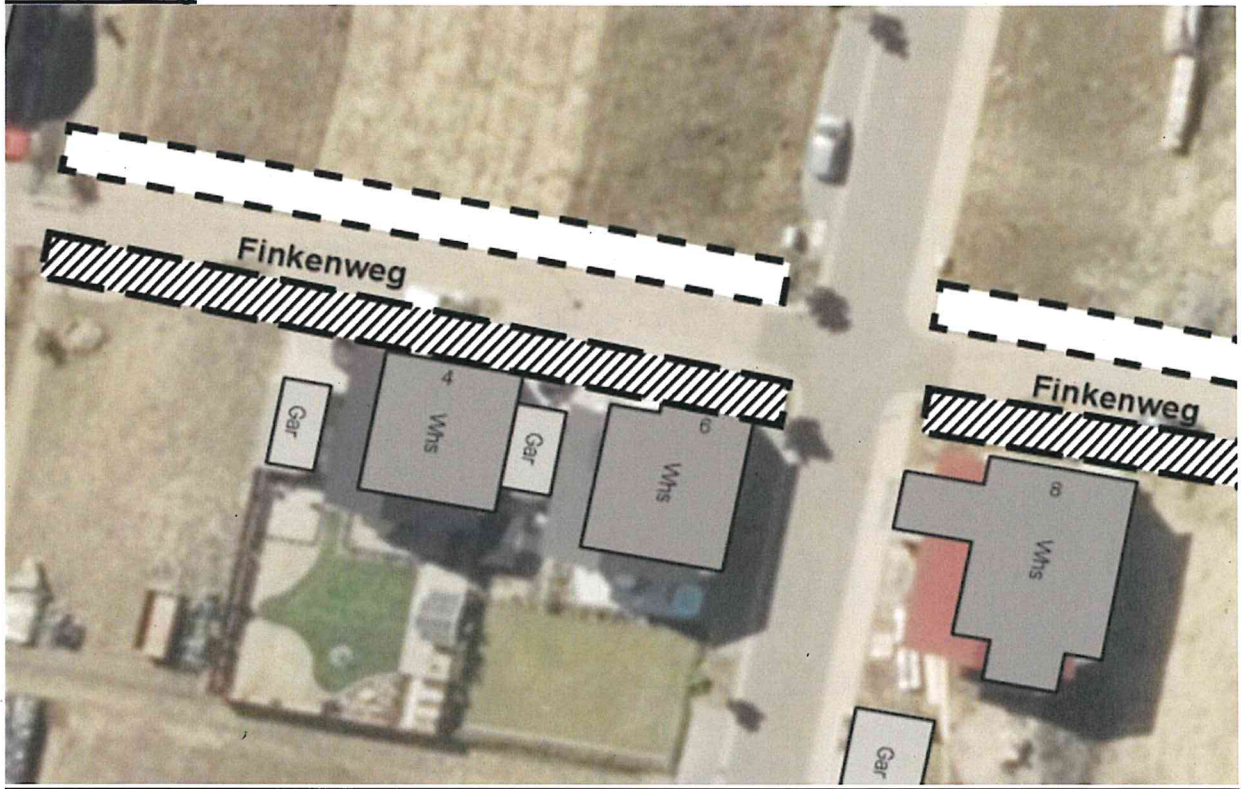


**Fichtenweg**

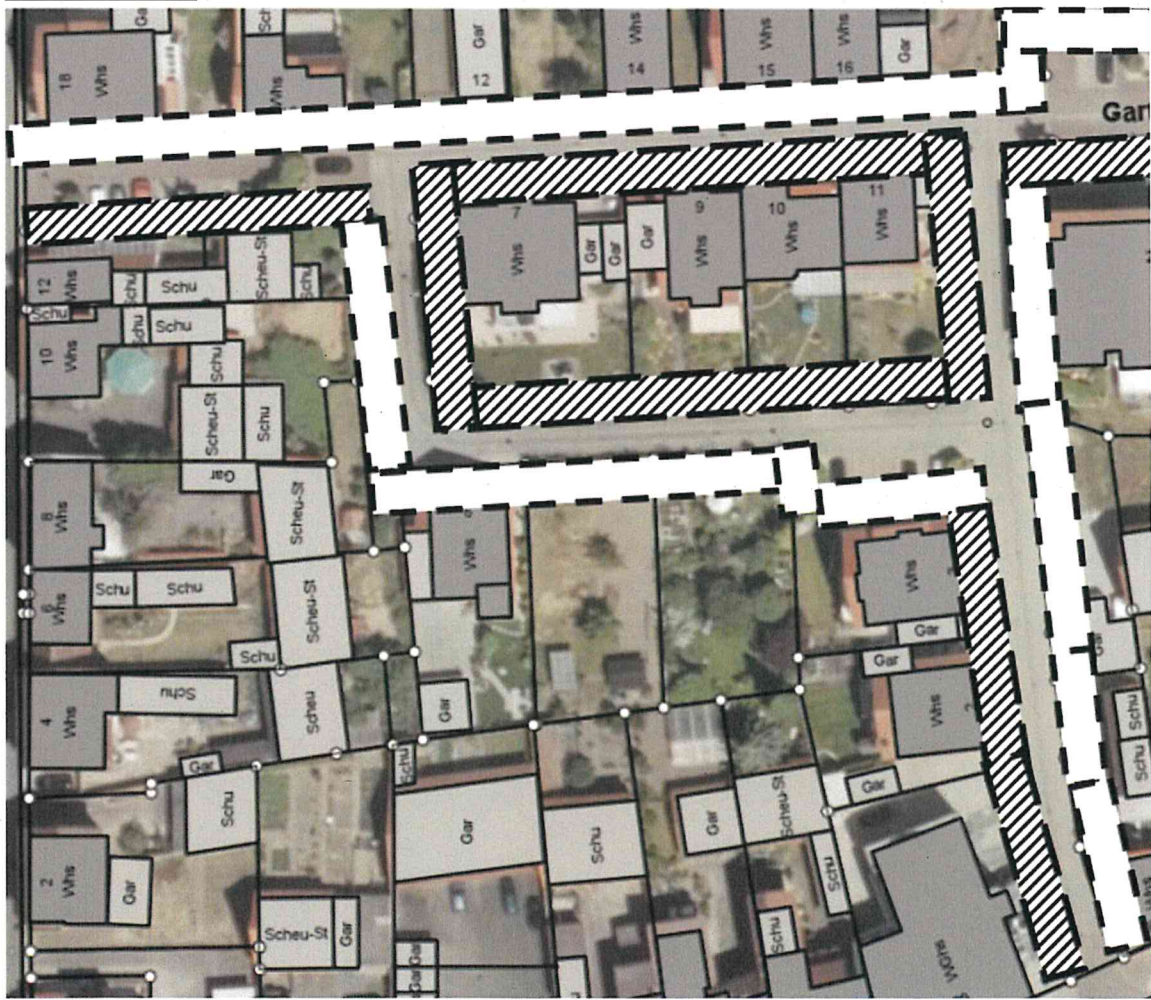




## Finkenweg

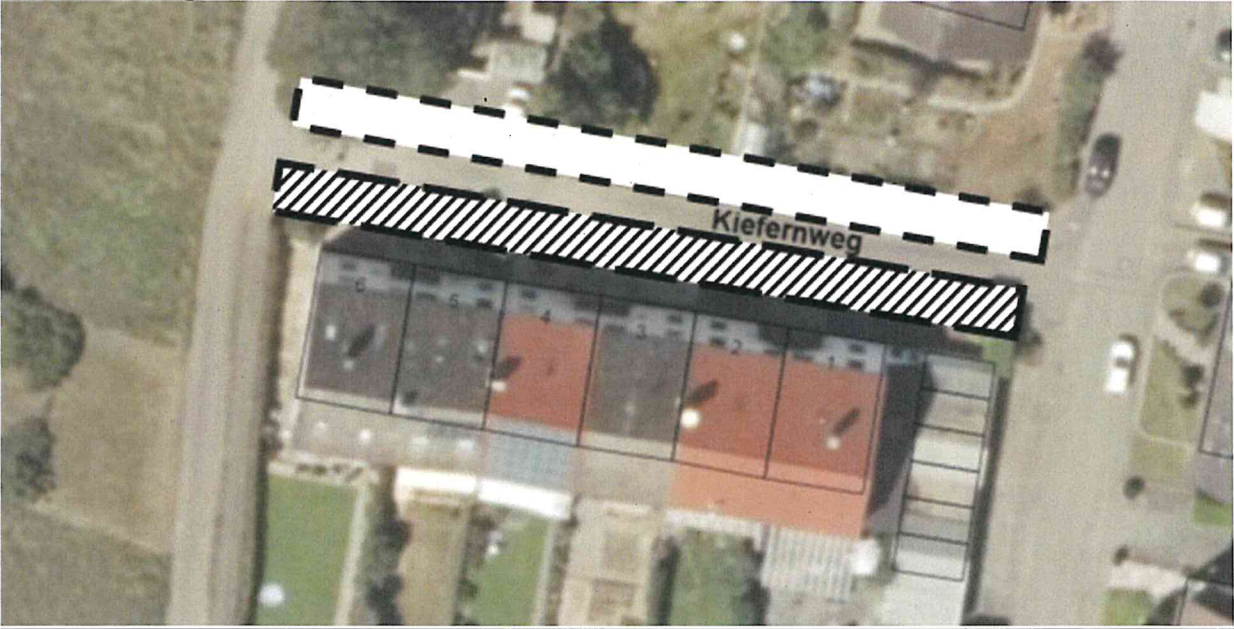


## Gartenweg

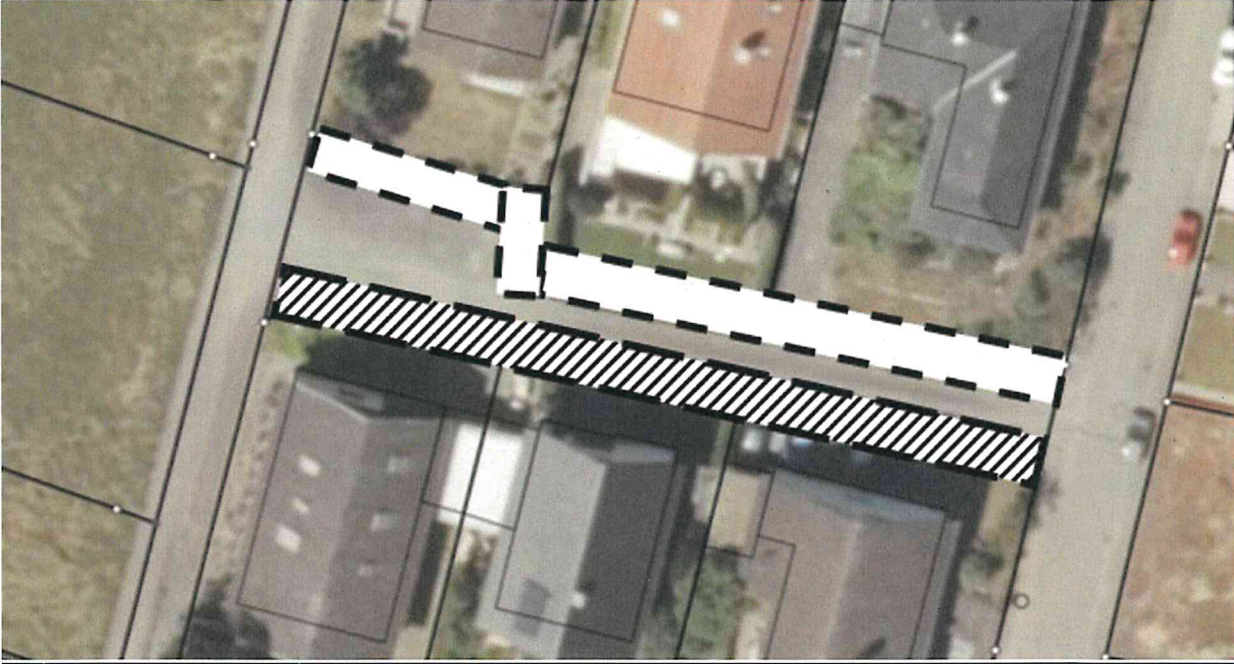




**Kiefernweg**

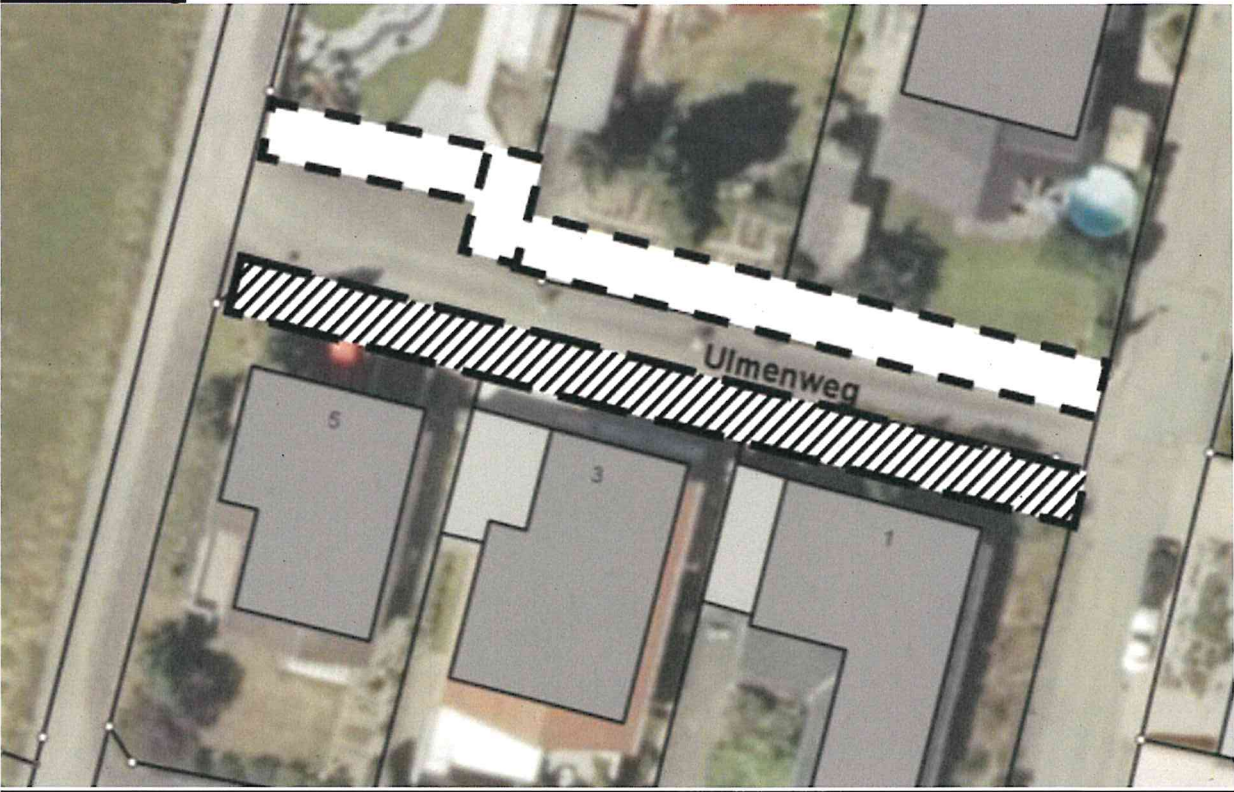


**Tannenweg**





**Ulmenweg**



**Vogelsang**

