

- Aus hochwertigem Beton hergestellt
- Schwenkbares Schutzgitter aus Stahl feuerverzinkt oder Edelstahl
- Zugfeste Rohrverbindung durch einbetonierte, für jedes Rohr passende PVC-Verbindungsstufe

Lieferbar mit einbetonierter PVC-Verbindungsstufe für:

- KG-Rohre DN 100 - 400
- PVC-Dränrohre DN 50 - 200
- Teil-, Vollsicker- und Mehrzweckrohre Form C, D, F DN 80 - 350



Froschklaappe (Reptilienschutz)



Anwendung

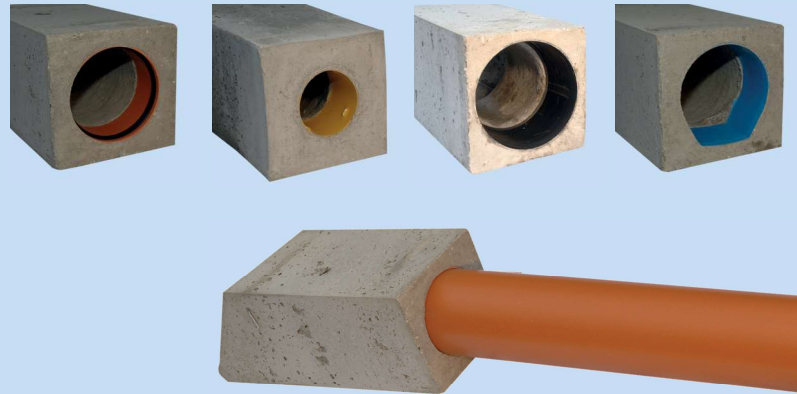
Die Betonausmündung findet Anwendung im Garten-, Landschafts- und Straßenbau - als Dränageauslauf oder zur Gestaltung von Aus- und Einläufen an Böschungen, Gräben oder Teichen.



Ausführung

Anschlußmuffe

- Die einbetonierte PVC-Verbindungs-muffe garantiert einen sicheren Rohranschluss aller gängigen Kunststoffrohre.



Schutzgitter

- Stabiles, trittsicheres Schutzgitter.
- Unter Schutzgas aus Flach- und Rundstäben geschweißt.
- Werkstoff: Stahl feuerverzinkt oder Edelstahl gebeizt
- Schutzgitter ist für Reinigungszwecke nach außen hin schwenkbar.
- Im eingebauten Zustand nicht abnehmbar - Diebstahlsicher.





Zubehör

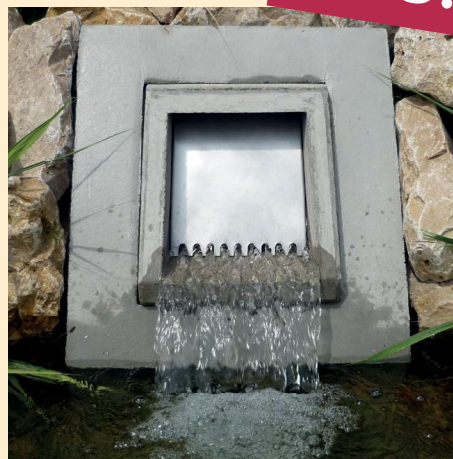
Betoneinfassung

- Die Betoneinfassung (optional lieferbar) verhindert das Zuwachsen der Ausmündung. Kein Umpflastern des Auslaufes mehr notwendig.
- Bruchsicher durch eingebaute Ripinox-Edelstahllarmierung.
- Die Betoneinfassung wird nur aufgeschoben und kann mit etwas Beton fixiert werden – fertig!



Froschklaappe

- Froschklaappe (Reptilienschutz)
Bewegliche Edelstahlklappe aus Edelstahl V2A



NEU!!!

- Froschklaappe auch mit Kamm

